

## MISURE - MEASURES

■ STOCK

Modello - Model	ØA	B	C
	mm	mm	mm
100	98	177	238
125	122	217	262,4
150	147	244	293,4
200	197	278,5	353,6



## CARATTERISTICHE TECNICHE - TECHNICAL CHARACTERISTICS

Modello - Model	100	125	150	200
V	230	230	230	230
W	25	25	80	75
R.P.M.	2200	2100	2700	2700
m³/h	130	320	420/560	720/910
m.m.H <sub>2</sub> O	14	23	26/36	14/30
Ø mm	100	125	150	200
kg	1,2	2,1	3,2	4,5
dB	14	25	31/39	34/39

### CARATTERISTICHE:

Potente estrattore tubolare per installazione in condotta rigida e flessibile. Facile installazione. Silenzioso.

### CHARACTERISTICS:

Powerful tubular extractor for installation in rigid and flexible pipes. Easy installation. Silent.

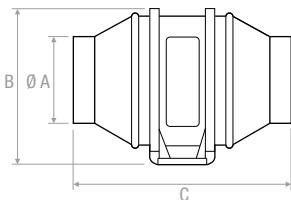
## PREZZI - PRICES

€				

## REGOLATORE VELOCITÀ - SPEED REGULATOR

MODELLO - MODEL	€
RC2A	73,29
R3V	61,16

## DIMENSIONI - DIMENSIONS



## DATI PRESTAZIONALI - PERFORMANCE DATA

