



**MERKMALE:**

Zulufgitter mit einstellbaren Lamellen Abstand 20 mm.

**AUSFÜHRUNG:**

Eloxiertes Aluminium.

**EINSATZBEREICH:**

An der Wand, Zuluft.  
Einbauhöhe: 2,5-3,5 m.

**BEFESTIGUNG:**

- Standardbefestigung mit Clips.
- Schraubbohrungen auf Anfrage.
- Magnet auf Anfrage (CL).
- Klemmen auf Anfrage (KC).

**ZUBEHÖR:**

- Anschlusskasten aus verzinktem Stahl, Standard oder isoliert.
- Jalousieklappe aus verzinktem Stahl, mit Lamellen mit gegensätzlichen Bewegungen.
- Montagerahmen aus verzinktem Stahlblech.

**CHARACTERISTICS:**

Supply grilles with adjustable blades 20 mm pitch.

**CONSTRUCTION:**

Anodized aluminium.

**UTILIZATION:**

For wall installation and for air delivery.  
Installation height: 2,53,5 m.

**FIXING:**

- Standard fixing by clips.
- Holes for screws upon request.
- Magnets on request (CL).
- Clamps upon request (KC).

**ACCESSORIES:**

- Galvanized steel plenum, standard or insulated.
- Calibration damper made of galvanized steel and fins with opposite movement.
- Mounting counterframes made of galvanized steel sheet.

PREISE - PRICES

LAGERND

BxH	BMAV BMAO	BMAVO BMAOV	SC	CT CTKC	PBZ1	PBZ11	PBZ2	PBZ12
mm	€	€	€	€	€	€	€	€
200x100								
300x100								
400x100								
500x100								
• 600x100								
• 700x100								
• 800x100								
• 1000x100								
200x150								
300x150								
400x150								
500x150								
• 600x150								
• 700x150								
• 800x150								
• 1000x150								
200x200								
300x200								
400x200								
500x200								
• 600x200								
• 700x200								
• 800x200								
• 1000x200								
300x300								
400x300								
500x300								
• 600x300								
• 700x300								
• 800x300								
• 1000x300								
400x400								
500x400								
• 600x400								
• 700x400								
• 800x400								
• 1000x400								
500x500								
• 600x500								
• 800x500								
• 1000x500								

Preis auf Anfrage für nicht in der Tabelle erwähnten Abmessungen - - For bigger sizes prices on request

- Zwischenverstärkung - Intermediate reinforcing

**LACKIERUNG - PAINTING:**

Farben RAL 9010: + 15% - Farben RAL 9010: + 15%  
Weitere Farben: auf Anfrage - Different colors: prices on request

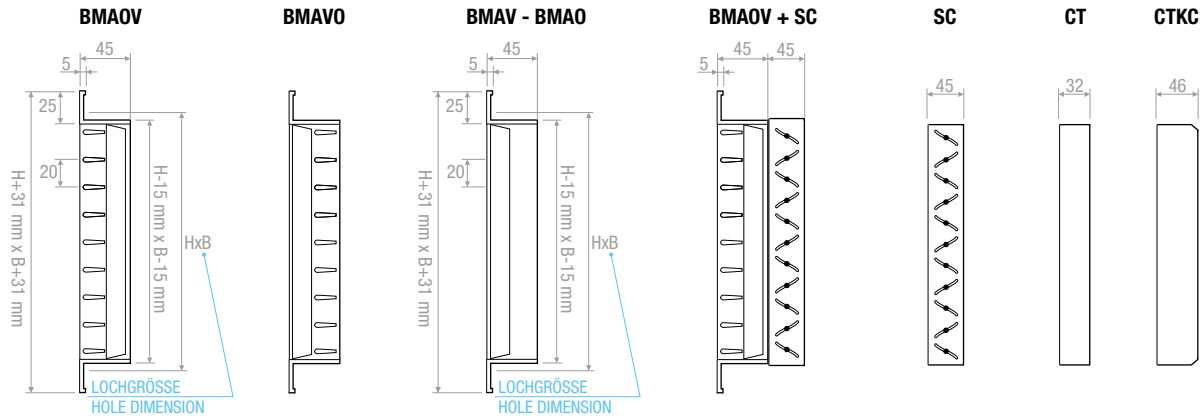
**BESCHREIBUNGEN - DESCRIPTIONS:**

- BMAV:** Gitter mit einfacher Reihe von parallelen Lamellen zur kurzen Seite - Grille with single row of vertical bars
- BMAO:** Zuluftgitter mit einfacher Reihe von parallelen Lamellen zur langen Seite - Grille with single row of vertical bars
- BMAVO:** Zuluftgitter mit doppelter Lamellenreihe (frontal vertikal zur kürzeren Seite, hinten parallel zur längeren Seite) - Grille with double row of bars (frontal vertical, back horizontal)
- BMAVO:** Zuluftgitter mit doppelter Lamellenreihe (frontal parallel zur langen Seite, hinten parallel zur kurzen Seite) - Grille with double row of bars (frontal horizontal, back vertical)

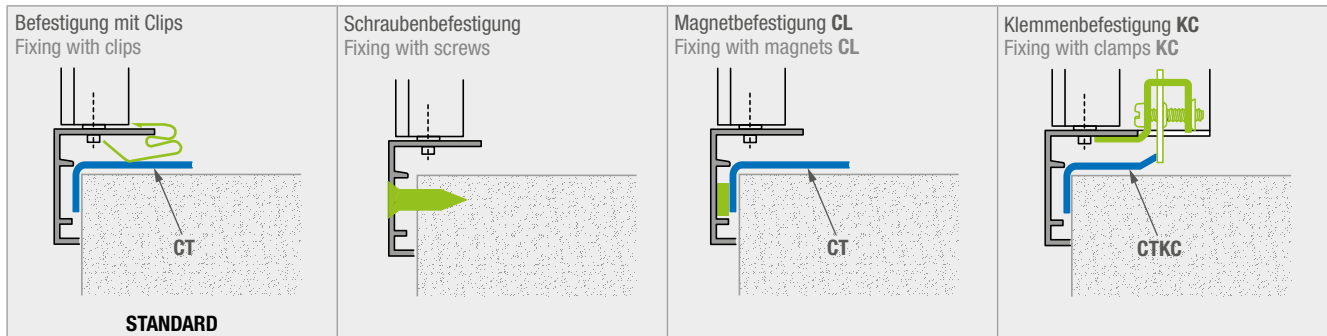
**ZUBEHÖR - ACCESSORIES:**

- SC:** Jalousieklappe mit gegenläufig bewegten Lamellen - Opposed blade damper
- CT:** Montagerahmen aus verzinktem Stahlblech - Counterframes in galvanised steel sheet profile section
- CTKC:** Montagerahmen aus verzinktem Stahl für Klemmen KC - Counterframe in galvanised steel for clamps KC
- PBZ:** Anschlusskasten - Connecting plenum

**ZEICHNUNGEN - DRAWINGS**



**BEFESTIGUNG - TYPE OF FIXING**

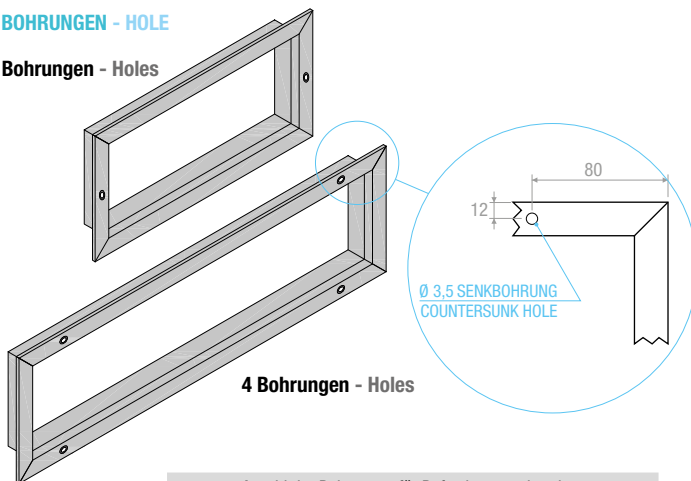


**CL:**  
Jedes Abluftgitter - Each grill **4 CL**

**KC:**  
von - from 200x100 bis - to 1000x300: **2 KC**  
von - from 400x400 bis - to 1000x500: **4 KC**

**BOHRUNGEN - HOLE**

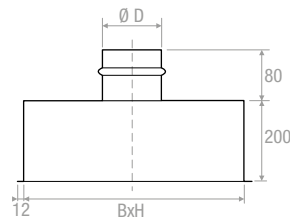
**2 Bohrungen - Holes**



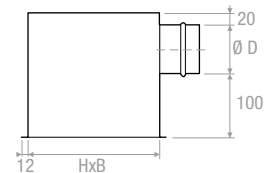
**4 Bohrungen - Holes**

Kürzere Seite Smaller side	Anzahl der Bohrungen für Befestigungsschrauben Amount of holes for mounting screw				
	Längere Seite - Longer side				
	200	250	300	350	≥400
100	2	2	2	4	4
150	2	2	2	4	4
200	2	2	2	4	4
≥250	2	2	2	4	4

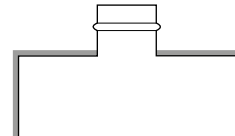
**PBZ1**



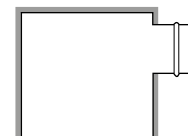
**PBZ2**



**PBZ11**



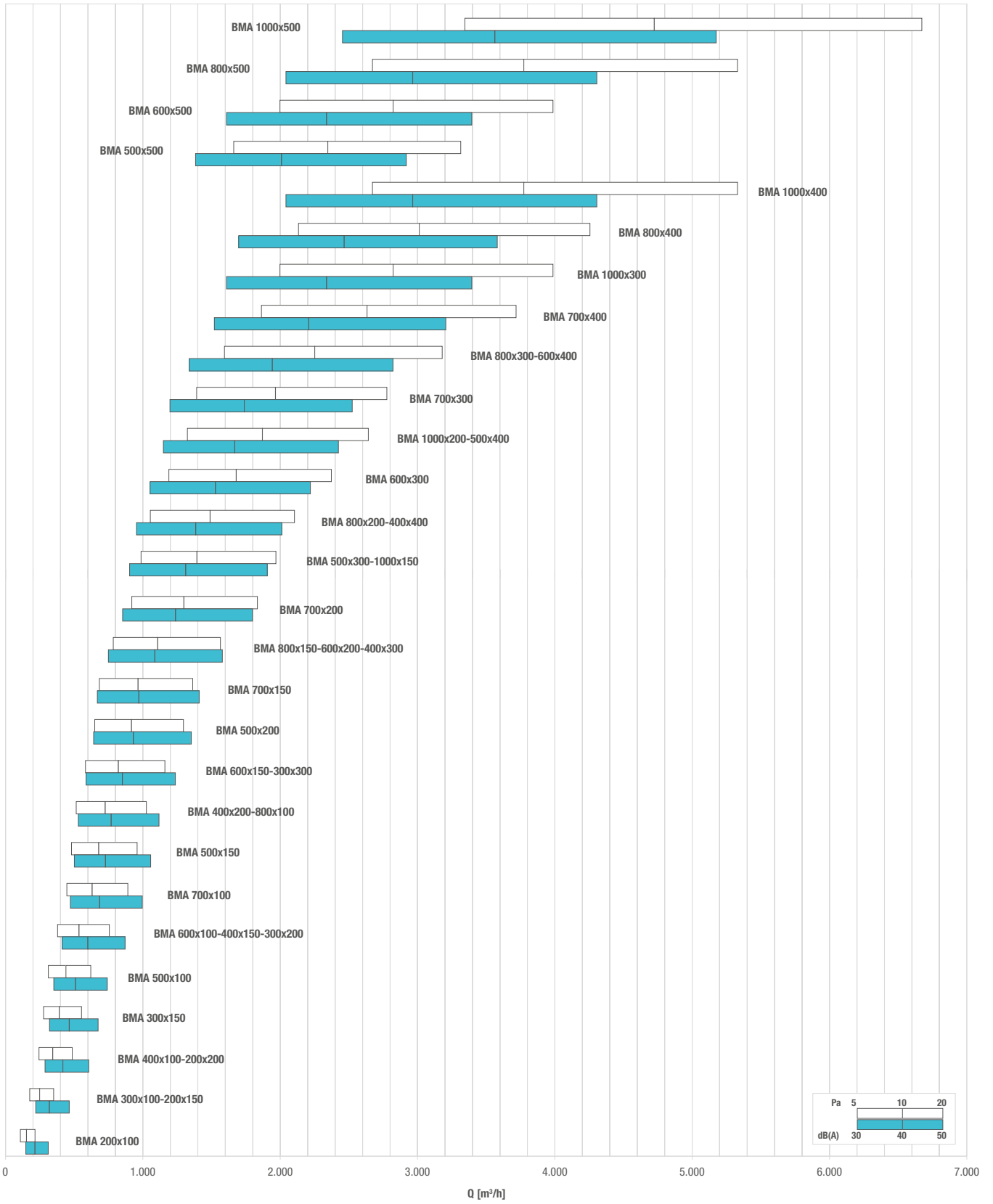
**PBZ12**



**Anschlusskasten mit 6 mm Außenisolierung**  
Plenum externally insulated thickness 6 mm

SCHNELLAUSLEGUNG - QUICK SELECTION DIAGRAM

GRI



## AUSWAHLTABELLE - SELECTION TABLE

Modell - Model	A <sub>x</sub> [m <sup>2</sup> ]	Q [m <sup>3</sup> /h]		L <sub>WA</sub> [dB(A)]		X <sub>(0,25)</sub> [m]		Dp <sub>t</sub> [Pa]	
		min	max	min	max	min	max	min	max
<b>BMA 200x100</b>	0,0088	110	220	22	41	2,4	4,8	5	20
<b>BMA 300x100-200x150</b>	0,0144	180	350	25	42	3,1	6,0	5	20
<b>BMA 400x100-200x200</b>	0,0200	240	490	25	44	3,5	7,2	5	20
<b>BMA 300x150</b>	0,0228	280	550	26	45	3,8	7,5	5	20
<b>BMA 500x100</b>	0,0256	310	620	27	45	4,0	8,0	5	20
<b>BMA 600x100-400x150-300x200</b>	0,0311	380	760	28	46	4,5	8,9	5	20
<b>BMA 700x100</b>	0,0367	450	890	29	47	4,9	9,6	5	20
<b>BMA 500x150</b>	0,0395	480	960	29	47	5,0	10,0	5	20
<b>BMA 400x200-800x100</b>	0,0423	510	1030	29	48	5,1	10,4	5	20
<b>BMA 600x150-300x300</b>	0,0479	580	1160	30	48	5,5	11,0	5	20
<b>BMA 500x200</b>	0,0534	650	1300	30	49	5,8	11,6	5	20
<b>BMA 700x150</b>	0,0562	680	1360	30	49	5,9	11,9	5	20
<b>BMA 800x150-600x200-400x300</b>	0,0646	780	1570	31	50	6,3	12,8	5	20
<b>BMA 700x200</b>	0,0757	920	1830	32	50	6,9	13,8	5	20
<b>BMA 500x300-1000x150</b>	0,0813	990	1970	32	51	7,2	14,3	5	20
<b>BMA 800x200-400x400</b>	0,0869	1050	2100	33	51	7,4	14,7	5	20
<b>BMA 600x300</b>	0,0980	1190	2370	33	52	7,9	15,7	5	20
<b>BMA 1000x200-500x400</b>	0,1092	1320	2640	34	52	8,3	16,5	5	20
<b>BMA 700x300</b>	0,1147	1390	2780	34	53	8,5	17,0	5	20
<b>BMA 800x300-600x400</b>	0,1315	1590	3180	35	53	9,1	18,1	5	20
<b>BMA 700x400</b>	0,1537	1860	3720	35	54	9,8	19,6	5	20
<b>BMA 1000x300</b>	0,1649	2000	3990	36	54	10,2	20,3	5	20
<b>BMA 800x400</b>	0,1760	2130	4260	36	55	10,5	21,0	5	20
<b>BMA 1000x400</b>	0,2206	2670	5330	37	56	11,8	23,5	5	20
<b>BMA 500x500</b>	0,1370	1660	3320	35	53	9,3	18,5	5	20
<b>BMA 600x500</b>	0,1649	2000	3990	36	54	10,2	20,3	5	20
<b>BMA 800x500</b>	0,2206	2670	5330	37	56	11,8	23,5	5	20
<b>BMA 1000x500</b>	0,2764	3340	6670	38	57	13,1	26,2	5	20

